







80% van de mensen die wonen in de buurt van (geplande) windturbines is **tegen** windenergie op die locatie

Waar zit de pijn?

Fysiek Mentaal

11 oktober 2013 Presentatie Startconferentie NLVOW – Rob Rietveld 4

Waar zit de pijn?

Geluid Gezondheid Economisch Slagschaduw Landschap

11 oktober 2013 Presentatie Startconferentie NLVOW – Rob Rietveld 5

Waar zit de pijn?

Zijn het de regels of is het de handhaving?

Geen ruimte voor de menselijke maat in de afwegingen

11 oktober 2013 Presentatie Startconferentie NLVOW – Rob Rietveld 6

Waar zit de pijn?

Geluid

47Lden handhaving LFG

11 oktober 2013 Presentatie Startconferentie NLVOW – Rob Rietveld 7

```
graph TD; A[Geluid] --> B[47Lden]; A --> C[handhaving]; A --> D[LFG];
```

Waar zit de pijn?

Geluid

47Lden

- Is boven advies WHO en RIVM
- Houdt geen rekening met heersend achtergrond geluid
- Maatwerk wordt ontraden ondanks gerechtelijke uitspraak!
- Vb. gebied 's nacht 27-30 dB(a) -> 41 dB(a)
- Niet controleerbaar en dus niet handhaafbaar
- Enz.

11 oktober 2013 Presentatie Startconferentie NLVOW – Rob Rietveld 8

```
graph TD; A[Geluid] --> B[47Lden];
```

Waar zit de pijn?

Gezondheid

Slaapstoornis LFG Beweging

11 oktober 2013 Presentatie Startconferentie NLVOW – Rob Rietveld 9

```
graph TD; A[Gezondheid] --> B[Slaapstoornis]; A --> C[LFG]; A --> D[Beweging]; B --> E[€]; C --> E; D --> E;
```

Waar zit de pijn?

Slagschaduw

↓

Handhaving!

11 oktober 2013 Presentatie Startconferentie NLVOW – Rob Rietveld 13

Waar zit de pijn?

landschap

↙ ↓ ↘

Waarom hier? Aantasting Te veel

11 oktober 2013 Presentatie Startconferentie NLVOW – Rob Rietveld 14

Waar zit de pijn?

Mentaal

↓

Het Gevoel

11 oktober 2013 Presentatie Startconferentie NLVOW – Rob Rietveld 15

ODE windnieuws oktober 2012:
Misser 1: Te veel -> overdaad schaadt
Misser 2: Geen dialoog -> overvallen worden
Misser 3: Geen democratisch proces -> gevoel van onrecht

Aanvulling NLVOW conferentie oktober 2013:
Misser 4: Er is een gevoel ontwikkeld en geen kennis opgebouwd
Misser 5: De kaders zijn niet goed gesteld, opportunisme
Misser 6: We doen het niet samen
Misser 7: We laten excessen doorlopen -> waarom?

11 oktober 2013 Presentatie Startconferentie NLVOW – Rob Rietveld 16



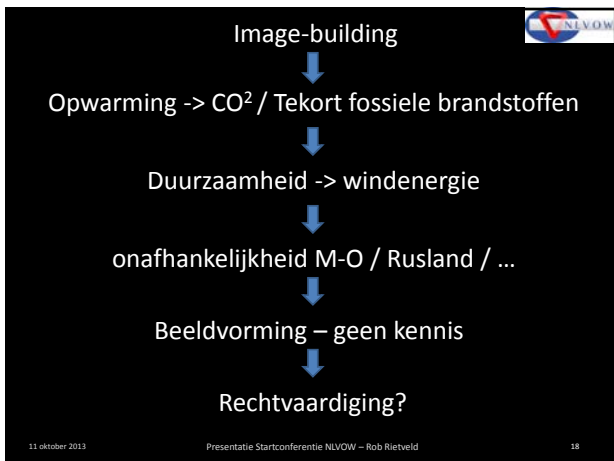


Image building



Mogen wij u leren kennen?

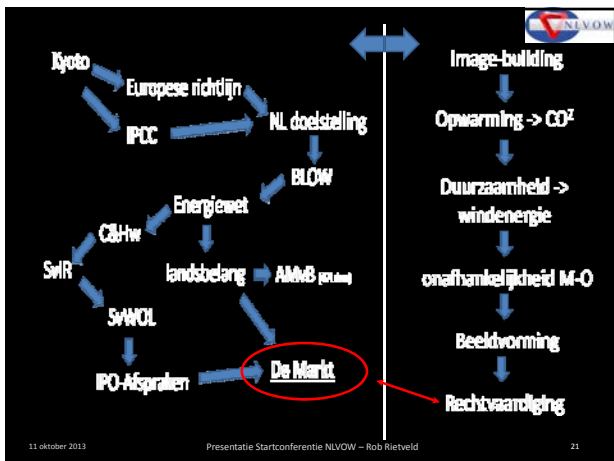
De mensen in dit huis zijn **wellicht voor** winenergie

11 oktober 2013 Presentatie Startconferentie NLVOW – Rob Rietveld 19



De mensen in dit huis zijn **zeker tegen** winenergie

11 oktober 2013 20





De Markt!

↓

maximale rendement

↓

grenzen van wettelijk kader

↓

maximale ruimte realisatie -> minimalisatie bescherming

↓

belangenafweging hoort niet bij de markt te liggen

11 oktober 2013 Presentatie Startconferentie NLVOW – Rob Rietveld 22



Waar zit de pijn?

Wanneer wordt de burger erin betrokken?

De impact van een windpark is enorm op het gebied en zijn bewoners!

- Er is geen nut- en noodzaak discussie gevoerd over windenergie (maatschappelijke discussie) terwijl de aantasting van woon- en leefomgeving gigantisch is.
- Er is geen integraal beleid op het gebied van duurzame energie. Windenergie wordt gebruikt als schietbuis hiervoor.
- De regelgeving is geënt op maximale realisatie en niet op wat noodzakelijk en verantwoord is.
- Er is gebouwd aan het gebied van urgentie en noodzakelijkheid. Er is geen kennis verstrekt over dit onderbouwd.
- Men wil participatie maar dat vereist eerst compensatie voor de mensen die schade van woon- en leefomgeving moeten inleveren.
- Compensatie kan pas over gepraat worden als er acceptatie is. Dit vereist kennis overdracht om te overtuigen.
- Om veiligheidsaspecten (signalen) worden ondergeschikt gemaakt aan doelstelling

11 oktober 2013 Presentatie Startconferentie NLVOW – Rob Rietveld 23



Zeehonden meten geluidsoverlast

DVHN | Gepubliceerd op 12 september 2013, 20:53
Laatst bijgewerkt op 12 september 2013, 20:57



SCHIERMONNIKOOG - Twintig zeehonden in de Waddenzee krijgen vanaf volgende week speciale satellietzenders. Zo kan worden onderzocht of de dieren overlast ondervinden van een nieuw te bouwen offshore windpark ten noorden van Schiermonnikoog. Dat heeft staatssecretaris Dijksma (Economische Zaken) donderdag bekendgemaakt.

De bouw van het 75 molens tellende park kan onder water voor geluid zorgen, waar zeedieren last van kunnen hebben.

De zender wordt aan de kop van de dieren bevestigd en valt na enkele maanden vanzelf af.

11 oktober 2013 Presentatie Startconferentie NLVOW – Rob Rietveld 24

'Windplan is luchtkasteel'
Waarschuwing voor torenhoge kosten

De kosten van windenergie zijn de laatste jaren sterk gestegen. Volgens de Nederlandse Vereniging van Windenergieproducenten (NVWP) zal de prijs van elektriciteit uit windenergie in 2014 met 10 procent dalen, maar zal in 2015 en 2016 weer met 10 procent dalen. Dit betekent dat de prijs van elektriciteit uit windenergie in 2015 en 2016 weer op het niveau van 2013 zal komen. Dit is een probleem voor de Nederlandse Staat, die de kosten van windenergie subsidieert. De Staat zal in 2015 en 2016 meer subsidie moeten betalen dan in 2013. Dit kan tot een tekort op de Staatsschuld leiden.

11 oktober 2013 Presentatie Startconferentie NLVOW – Rob Rietveld 25

LUNAPARKPLANOLOGIE MET WINDENERGIE
 Lunaparkplanologie met Urk als topattractie
Zonder politieke goedgelovigheid geen windenergie
 Pieter Lakken

Op ons vasteland staan nu ruim 2.000 windturbines. Daar moeten er nog veel meer bij komen. Waarom? Om onafhankelijk te worden van fossiele brandstoffen en om milieu- en klimaatrampen te voorkomen. Zet windenergie dan zoden aan de dijk? Heel politiek Nederland en veel goedgelovige burgers denken van wel. Wie heeft nut en noodzaak van de turbines aangetoond? En wie heeft de balans tussen (maatschappelijke) kosten en baten berekend? Niemand en dat zal ook nimmer gebeuren. Dus wordt er een energiepolitiek uit onwetendheid gevoerd. Dat is een goede voedingsbodem voor miststanden. Windenergie is getrokken in de hysterie rond energietransitie en klimaatverandering. Op de ratio gebaseerd zorgvuldig beleid is daardoor onmogelijk. Onze landschappen zijn er de dupe van. Want zonder die aan te tasten kan er geen turbine worden gebouwd. De politiek is het spoor bijster. De situatie is ernstig.

11 oktober 2013 Presentatie Startconferentie NLVOW – Rob Rietveld 26

DAGBLAD NOORDEN
 De vieze man van Europa

"We hebben in Europa een monster gecreëerd", briest de Franse econoom Albert Bressand. Voor het Haagse Clingendael-instituut schreef hij dat Europa duizenden miljarden subsidie geeft aan zonne-energie en windmolens, terwijl dat vrijwel niets doet voor het klimaat. Europa ziet zichzelf als moreel leider, maar haar energiesector draagt slechts 4 procent bij aan de uitstoot van broeikasgas in de wereld.

De opwarming van de aarde wordt er in 2050 drie maanden mee vertraagd – of drie weken, als je een scherpe analyse maakt."

11 oktober 2013 Presentatie Startconferentie NLVOW – Rob Rietveld 27

DAGBLAD NOORDEN
11 oktober 2013, pag. 30

▲ De steun op de aanschaf van zonnepanelen heeft geen enkel effect op het klimaat. Foto: LC/Siep van Linges

'Subsidie op zonnepanelen draagt niet bij aan minder CO2-uitstoot'

11 oktober 2013 Presentatie Startconferentie NLVOW – Rob Rietveld 28

Land	Oppervlakte [km2]	Inwoners [aantal milj]	bevolking [inw/km2]	Opgesteld Wind vermogen [MW]	Opgesteld per km2 [kW/km2]	Opgesteld per inwoner [kW/inw]	opgesteld/inw x dichtheid bevolking [kW/km2]
EU	4.324.782	720	76,3	105.696	24,4	0,220	1,86
Nederland	37.354	16,7	447	2.391	64,0	0,143	28,62
NL + SWOL	37.354	16,7	447	5.892	158	0,353	70,52
Duitsland	357.121	80,2	225	31.332	87,7	0,391	49,7
België	30.528	11,1	363	297	9,70	0,0268	3,53
Frankrijk	643.801	65,6	102	7.196	11,2	0,110	1,14
Spanje	505.992	46,2	91,4	22.796	45,1	0,493	4,12

Opgesteld vermogen per inwoner (MW)

Opgesteld vermogen per km2 (MW)


11 oktober 2013 Presentatie Startconferentie NLVOW – Rob Rietveld 29

Opgesteld vermogen per km2 in relatie met bevolkingsdichtheid

80
60
40
20
0

EU Nederland NL+SWOL Duitsland België Frankrijk Spanje


11 oktober 2013 Presentatie Startconferentie NLVOW – Rob Rietveld 30



Waarom in woongebieden zo dicht op bebouwing?

- Is op zee echt duurder als we alle maatschappelijke kosten mee zou nemen?
- We hebben ruimte gemaakt in de normen voor 35GW terwijl we er nu 6GW moeten realiseren!
- Waar is de maatschappelijke KBA?
- Waarom niet eerst gekeken naar gebieden met voldoende afstand tot bebouwing?
- Waarom niet op mil. oefenterreinen, natuurgebieden? Is de natuur belangrijker dan de woon- en leefomgeving van de mensen?
-

11 oktober 2013 Presentatie Startconferentie NLVOW – Rob Rietveld 31



Conclusie:

- **Geluidsnormering en handhaving is de grootste pijn**
- Waarom doen we dit? -> Er is een gebrek aan kennis vanuit een vertrouwde onafhankelijke instelling
- Meer aandacht voor gezondheidsaspecten -> onderzoek
- Hoeveel is de woon- en leefomgeving waard? Niet zoveel als er nu gevraagd wordt!
- Onafhankelijke bewonersvertegenwoordiging en ondersteuning is essentieel voor het proces
- Het zal met de mensen moeten en niet over de hoofden van -> RcR - PiP

11 oktober 2013 Presentatie Startconferentie NLVOW – Rob Rietveld 32
